

Delo na daljavo: 9. teden - OCENJEVANJE ZNANJA

O POMNIK

Pouk gospodinjstva 5.a razreda: 13.5. 2020

Pozdravljeni učenci in učenke,

NE POZABITE NA VAŠO NALOGO ZA OCENJEVANJE.

Tisti, ki je še niste napravili, imate še čas do nedelje 17.5.

Navodila glede izdelave so popolnoma enako kot smo jih delali prvič (spodaj imate še enkrat napisana). Bodite pozorni, da jih res izdelate po navodilih!

Kriterij ocenjevanja:

- Pravilno narejene vezave (vsaka 2T) 6T
- Natančno narezani trakci 2T
(ravni, prave dimenzije)
- Trakci položeni tesno skupaj 2T
- Natančno zaključena vezava 3T
(zalepljeno na koncih - levo, desno in spodaj,
ravni robovi)

Št. možnih točk: 13T

odl (5):	11-13 T
pdb (4):	9-10,5 T
db (3):	7-8,5 T
zd (2):	5-6,5 T
neg (1):	0-4,5 T

Da je vezava ocenjena, mora biti dokončana in narejena po podanih navodilih.

V pomoč vam spodaj prilagam še nekaj vezav, ki ste jih izdelali za vajo. Da bo tistim, ki so vam vezave malo ponagajale lažje.

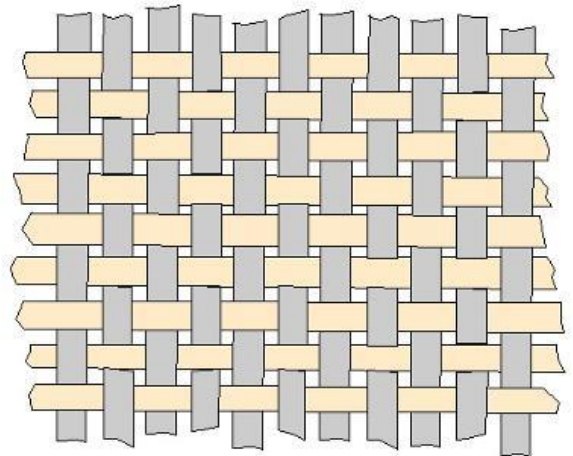
Pozor! Ko boste slikali vezave, bodite pozorni, da jih res dobro slikate, da se bo vse dobro videlo. Naj bodo slikane iz ptičje perspektive, ob dobri svetlobi.

Vezave mi pošljite na mail do nedelje 17.5.

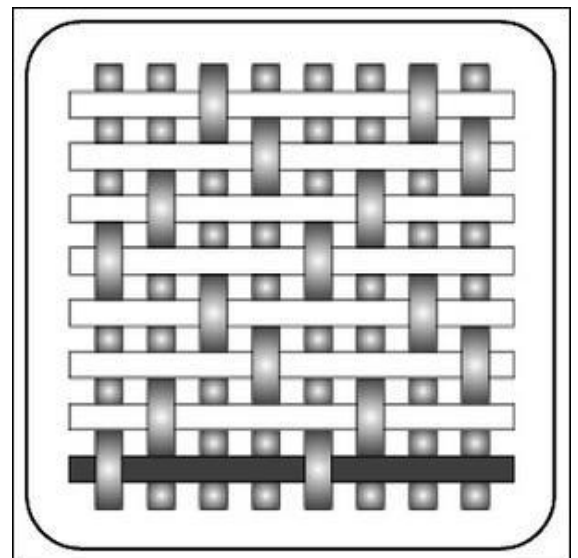
VRSTE VEZAV



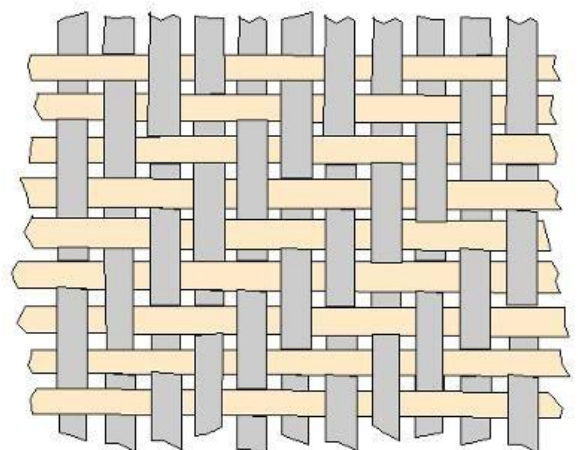
Shematski prikaz platnove vezave



Shematski prikaz atlasove vezave



Shematski prikaz keprove vezave

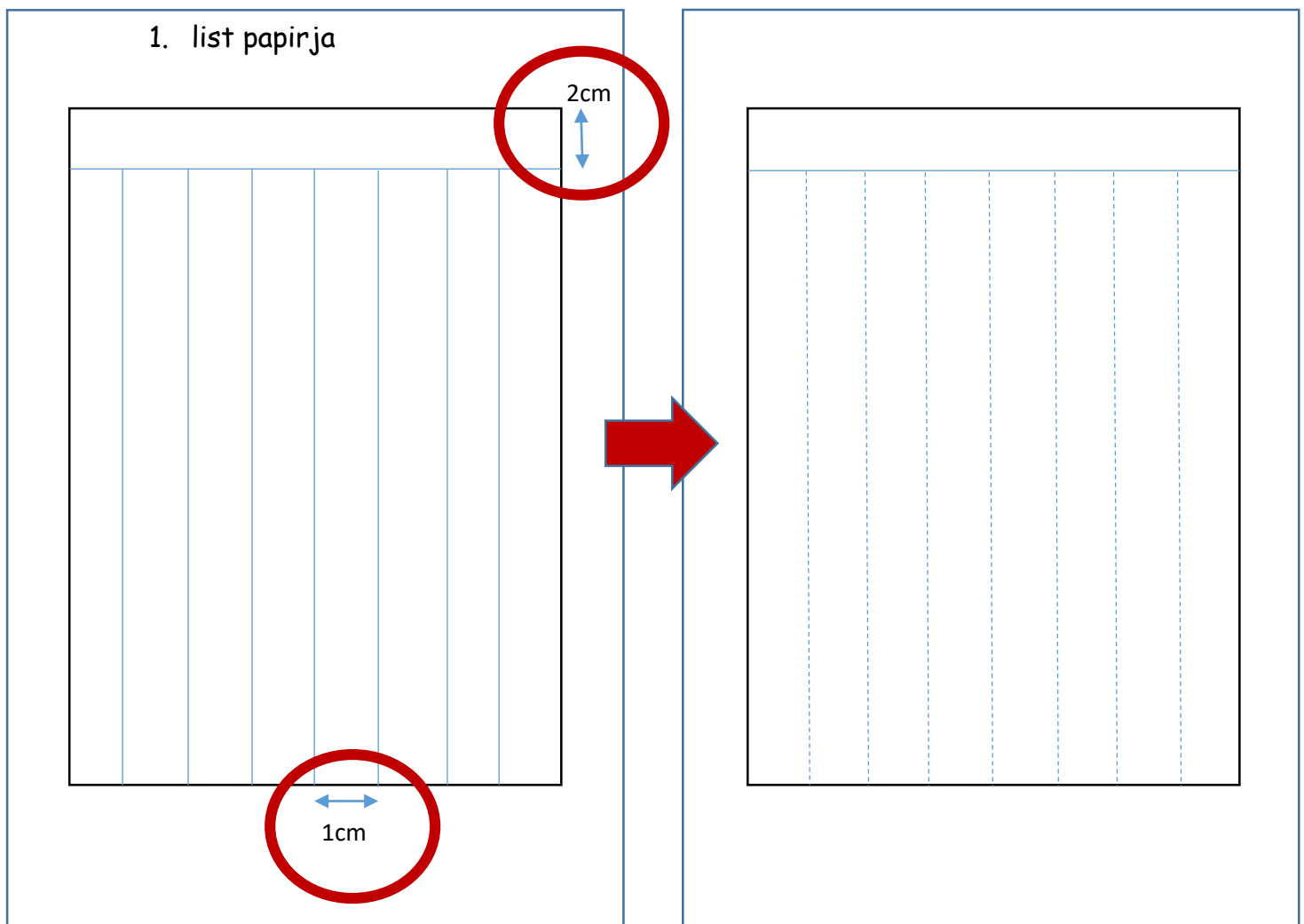


KAJ POTREBUJETE

- 2 barvna A4 lista različne barve (če nimate vzemite 2 bela in enega celega pobarvajte ali namesto enega uporabite časopisni papir)
- geo trikotnik
- veliko ravnilo (Npr. velika šablona)
- lepilo
- svinčnik

POSTOPEK:

1.

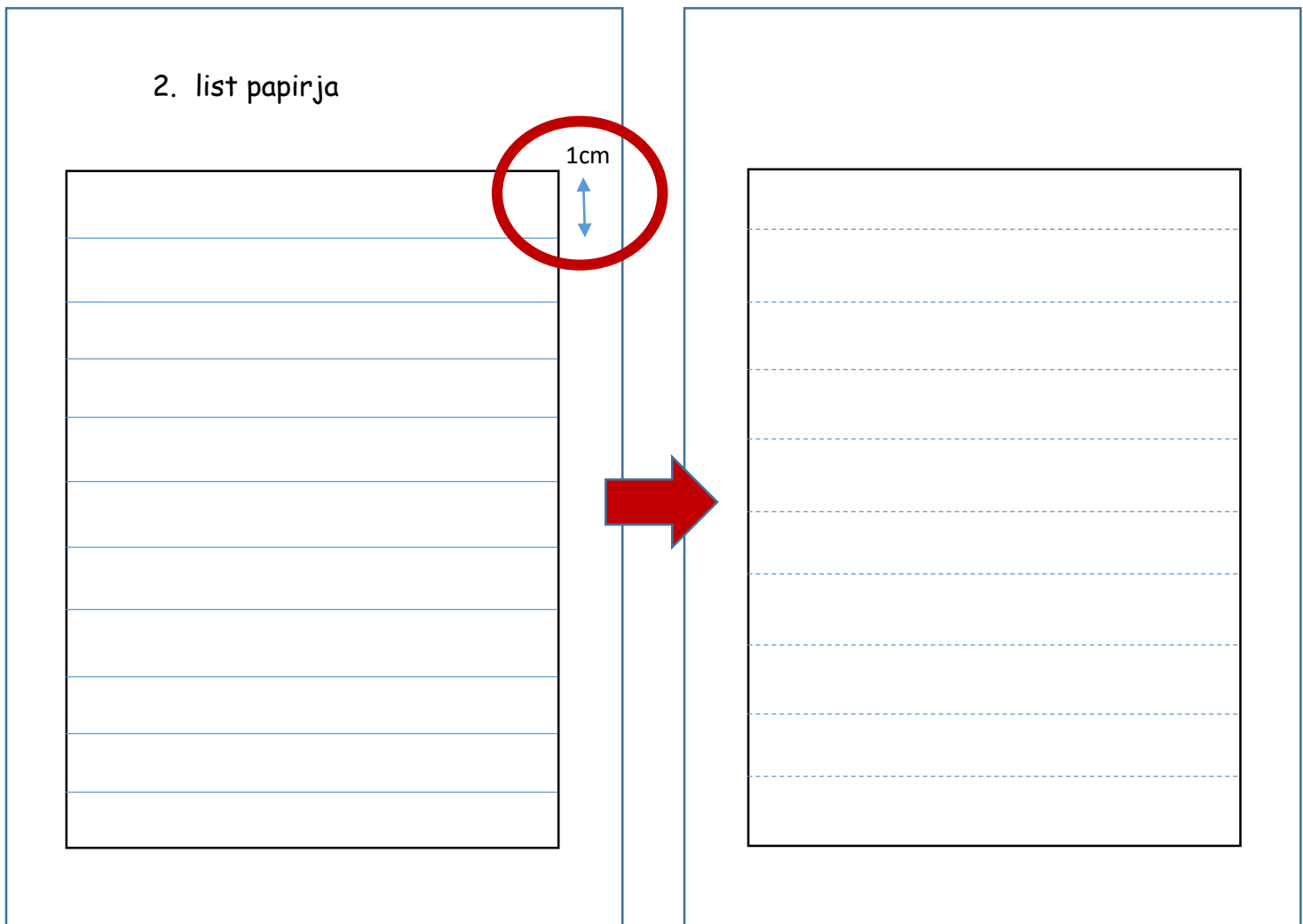


Z uporabo geo trikotnika in ravnila nariši črte (označeno z modro barvo).

Razreži črtkane črte.

Bodi pozoren/na na razmak in da so ravne.

2.



Z uporabo geo trikotnika in ravnila nariši črte (označeno z modro barvo).

Bodi pozoren/na na razmak in da so ravne.

Razreži **črtkane** črte, da dobiš trakce.

Trakce razdeli na tri enake dele.

3.

Napravi vse tri vezave. Vse tri naj bodo na enem listu, kot je prikazano na spodnji shemi. Bodi pozoren/na na vrstni red. Liste, ki si jih razrezal/a kot kaže 2, slika razdeli na tri enake dele.

Ko končaš z eno, takoj nadaljuješ z drugo, ni potrebe po spuščanju vrstic.

Trakci naj bodo **tesno skupaj** (brez razmakov).

Ko končaš, čisto na koncu, robove zalepiš z lepilom. Če kje kaj "štrli" čež rob odreži.

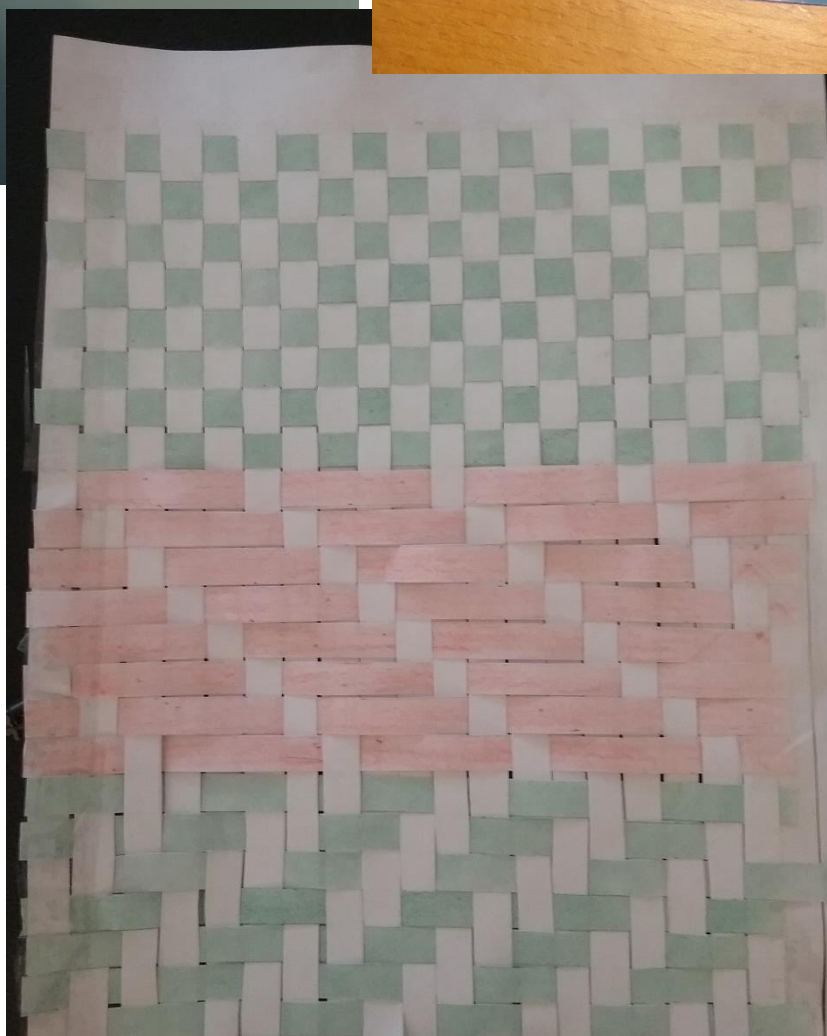
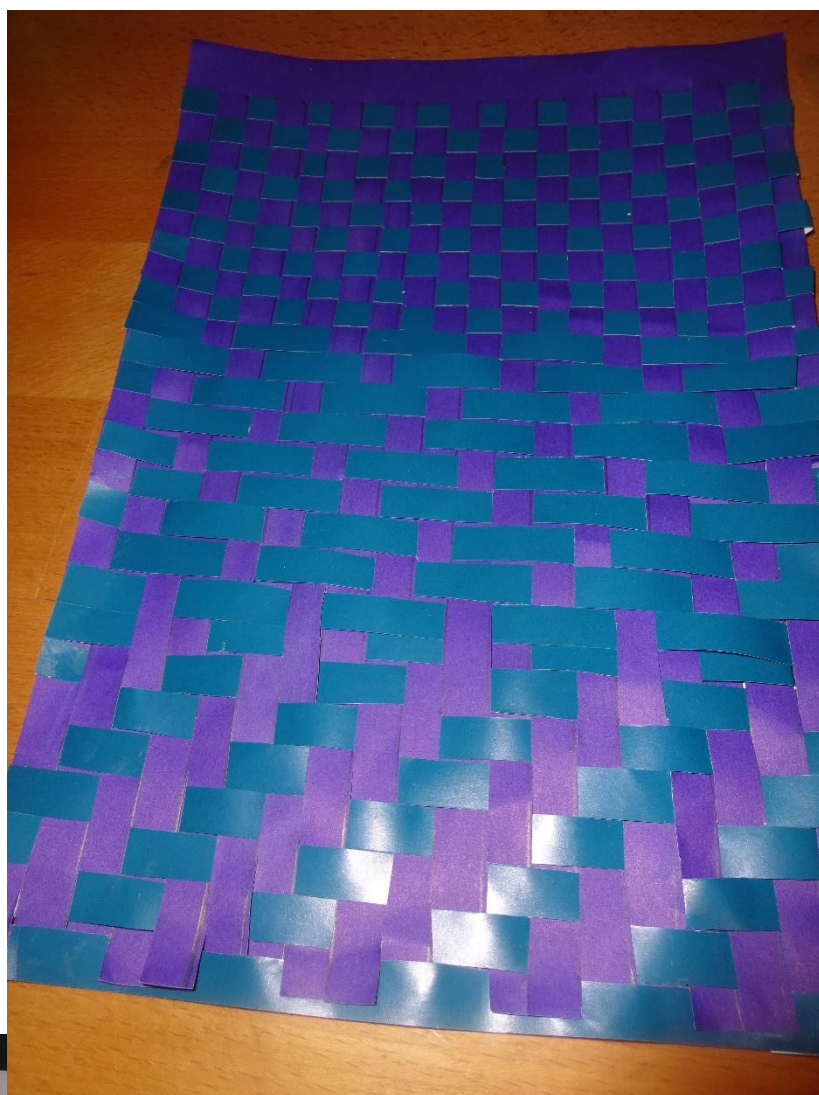


PLATNENA VEZAVA

ATLASOVA VEZAVA

KEPROVA VEZAVA

Prilagam vam še slike nekaterih vaših vezav, ki so bile napravljene zelo lepo.



Lepo se imejte, pazite nase in ostanite zdravi.

V kolikor potrebujete kakšno pomoč, nasvet, kar pišite na
maja.bratae@guest.arnes.si

Lep pozdrav, učiteljica Maja