



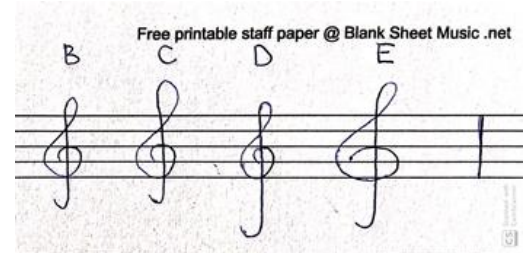
1) Preveri rešitve.

2) Kateri izmed violinskih ključev je narisano pravilno?

Pravilno je narisano B.

Kaj je narobe z ostalimi violinskimi ključi?

C je narisano napačno, saj ima preveliko zanko na vrhu. D je tudi narisano napačno, saj ima preveliko kljukico na dnu. Prav tako ni narisano pravilno E violinski ključ, saj je preširok.



Kam zapisujemo violinski ključ?

Zapisuje se na drugi notni črti, kjer je nota g, saj mu pravimo tudi G-ključ. Vedno, pa ga najdemo na začetku notnega zapisa.

3) Note si preiši v zvezek ali na list papirja in poimenuj njihove dele.



4) Poimenuj spodnja znaka.



Višaj

Nižaj

5)

a. Na Youtubeu poslušaj posnetek:

<https://www.youtube.com/watch?v=ulzN3c7XPiw>.

b. Si že kdaj slišal to pesem?

c. Besedila ti ni treba prepisovati. S črkami po abecednem vrstnem redu (A, B, C, Č, D) uredi dele besedila v ustrezno zaporedje. Prvi primer je že rešen.

Nato črke v zvezek napiši v abecednem vrstnem redu. Poleg vsake črke poskušaj narisati o čem govori izbrani del besedila.

B	Zemlja pleše tja med zvezde.
D	Zemlja pleše tja med zvezde in z njo grad, vsak oblak in vse ceste in celo ta najin mali dom.
A	Sredi zvezd noč in dan, se vrtil ta svet.
C	Pade sneg, pride maj, pride spet jesen, tisoč let že Zemlja pleše.
Č	Orion saksofon, Mesec kontrabas

Tvoja, današnja naloga je, da na dane kitice sestaviš ples. Če imaš možnost se posnemi in mi pošlji posnetek. Komaj že čakam, da vas vidim 😊.