

GLASBENA UMETNOST, sreda, 1. 4. 2020

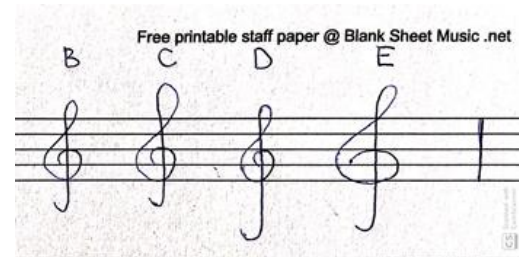


- 1) Notno črtovje sestavlja pet črt. Vanje vpisujemo ključe, note, pavze ...



- 2) Kateri izmed violinskih ključev je narisanih pravilno? Kaj je narobe z ostalimi violinskimi ključi?

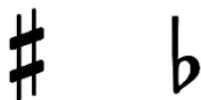
Kam zapisujemo violinski ključ?



- 3) Note si preiši v zvezek ali na list papirja in poimenuj njihove dele.



- 4) Poimenuj spodnja znaka.



5)

- a. Na Youtubeu poslušaj posnetek:

<https://www.youtube.com/watch?v=ulzN3c7XPiw>.

- b. Si že kdaj slišal to pesem?

- c. Besedila ti ni treba prepisovati. S črkami po abecednem vrstnem redu (A, B, C, Č, D) uredi dele besedila v ustrezno zaporedje. Prvi primer je že rešen.

Nato črke v zvezek napiši v abecednem vrstnem redu. Poleg vsake črke poskušaj narisati o čem govori izbrani del besedila.

	Zemlja pleše tja med zvezde.
	Zemlja pleše tja med zvezde in z njo grad, vsak oblak in vse ceste in celo ta najin mali dom.
A	Sredi zvezd noč in dan, se vrtil ta svet.
	Pade sneg, pride maj, pride spet jesen, tisoč let že Zemlja pleše.
	Orion saksofon, Mesec kontrabas